



**КОМИТЕТ ИМУЩЕСТВЕННЫХ ОТНОШЕНИЙ  
АДМИНИСТРАЦИИ ПЕРМСКОГО МУНИЦИПАЛЬНОГО РАЙОНА**

**РЕШЕНИЕ**

о размещении объектов № 236

Пермский край  
Пермский район

09.04.2021

Комитет имущественных отношений администрации Пермского муниципального района разрешает Местной общественной организации территориальному общественному самоуправлению «Новая Слобода» (ИНН 5948049091, ОГРН 1155958111385, почтовый адрес: 614506, Пермский край, Пермский район, Кондратовское с/п, д. Кондратово)

размещение объекта: «Нестационарные объекты для организации обслуживания зон отдыха населения, в том числе на пляжных территориях в прибрежных защитных полосах водных объектов (теневые навесы, азарии, солярии, кабинки для переодевания, душевые кабинки, временные павильоны и киоски, туалеты, питьевые фонтанчики и другое оборудование, в том числе для санитарной очистки территории, пункты проката инвентаря, медицинские пункты первой помощи, площадки или поляны для пикников, танцевальные, спортивные и детские игровые площадки и городки), для размещения которых не требуется разрешения на строительство»

на землях государственная собственность на которые не разграничена

на срок с 09.04.2021 г. по 08.04.2022 г.

Местоположение: Пермский край, Пермский район, Кондратовское с/п, д. Кондратово

Приложение: схема предполагаемых к использованию земель или земельных участков

1. Без права возведения объектов капитального строительства, без права возведения ограждения, с правом свободного доступа неограниченного круга лиц.
2. В соответствии с абз. 2 п. 8.2. Положения о порядке и условиях размещения объектов на землях или земельных участках, находящихся в государственной или муниципальной собственности, на территории Пермского края без предоставления земельных участков и установления сервитутов, публичного сервитута, утвержденного постановлением Правительства Пермского края от 22.07.2015 № 478-п, при прекращении

действия решения о размещении объектов размещенные объекты демонтируются заявителем за счет собственных средств в срок не позднее 14 календарных дней с даты получения письма Комитета имущественных отношений администрации Пермского муниципального района о прекращении действия решения о размещении объектов.

И.о. председателя комитета  
имущественных отношений администрации  
Пермского муниципального района



М.В. Королева

(подпись, печать)

### Схема предполагаемых к использованию земель или части земельного участка

**Объект:**

Нестационарные объекты для организации обслуживания зон отдыха населения, в том числе на пляжных территориях в прибрежных защитных полосах водных объектов (тентовые навесы, азарии, солярии, кабинки для переодевания, душевые кабинки, временные павильоны и киоски, туалеты, питьевые фонтанчики и другое оборудование, в том числе для санитарной очистки территории, пункты проката инвентаря, медицинские пункты первой помощи, площадки или поляны для пикников, танцевальные, спортивные и детские игровые площадки и городки), для размещения которых не требуется разрешения на строительство.

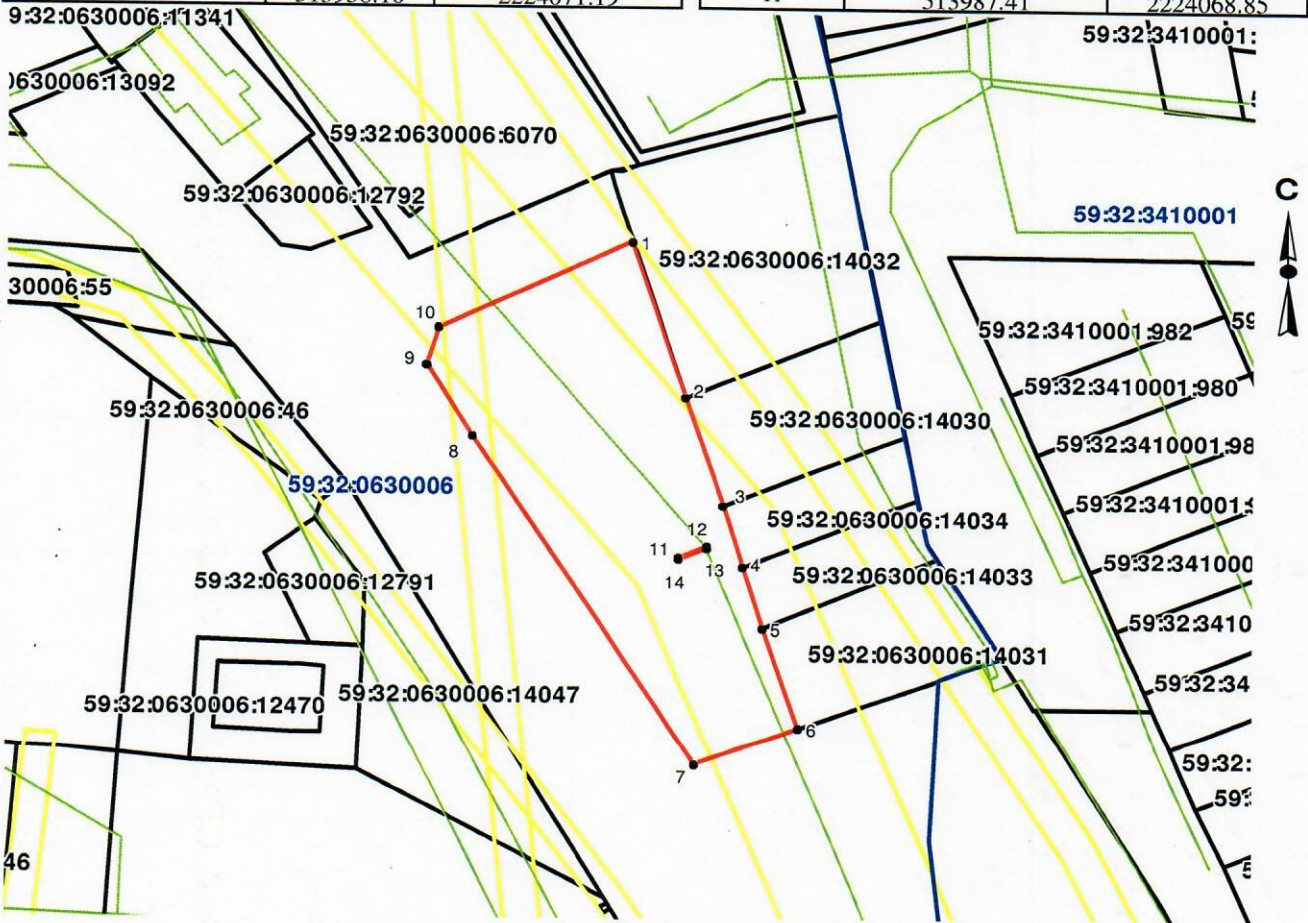
**Местоположение:** 614506, Российская Федерация, Пермский край, Пермский район, Кондратовское с/п, д. Кондратово  
**Площадь земель или части земельного участка, кв. 1679**

**Категория земель** Земли населенных пунктов

**Вид разрешенного использования:**

Каталог координат, м		
№ точки границы	X	Y
1	514032.20	2224062.73
2	514010.10	2224069.78
3	513994.64	2224074.71
4	513985.98	2224077.47
5	513977.40	2224080.20
6	513963.20	2224084.72
7	513958.10	2224071.19

8	514004.48	2224041.46
9	514014.55	2224035.32
10	514019.95	2224036.93
1	514032.20	2224062.73
11	513987.41	2224068.85
12	513989.02	2224072.63
13	513988.74	2224072.74
14	513987.14	2224068.97
11	513987.41	2224068.85



Описание границ смежных землепользователей:

от точки 6 до точки 1 - Земли МО Кондратовское сельское поселение  
от точки 1 до точки 6 - земельные участки с кадастровыми номерами 59:32:0630006:14032;  
59:32:0630006:14030; 59:32:0630006:14034; 59:32:0630006:14033; 59:32:0630006:14031

**Условные обозначения:**

	Существующая часть границы, имеющиеся в ГКН сведения о которой достаточны для определения её местоположения
	Объекты капитального строительства
	Границы зон с особыми условиями использования территории
	Границы земельного участка под объект предполагаемого для использования
	Граница кадастрового квартала
59:32:1020001:3188	Номер учтенного земельного участка
59:32:1020001	Номер кадастрового квартала

Масштаб 1:1000

Заявитель: